

马佐夫舍

位在波兰中东部的马佐夫舍省是波兰面积最大并且人口最多的地区（5百多万居民）。马佐夫舍省位于贯通欧洲东西南北的重要交通要道（巴黎-柏林 -华沙-莫斯科路线）。发达的公路网及铁路网连接马佐夫舍省和其他波兰地区。波兰主要机场肖邦机场位于此区，承担波兰民航客运43%旅客吞吐量。

华沙同时是马佐夫舍省首府和波兰首都。华沙作为波兰高等教育中心，同时也是波兰最大而且最重要的文化，商业和政治中心。华沙也是波兰最大的学术中心。本地区其他的主要城市包括：拉多姆，普沃茨克，谢德尔采，奥斯特罗文卡。

马佐夫舍省是全国教育最发达地区，设有十几个国立高等学校和几十个私立的高等学校。大学生人数达到30，7万。波兰科研及发展潜力的40%都集中在马佐夫舍省。

该地区的外语知识水平名列全国榜首。

马佐夫舍省的经济处于波兰领导地位。本地区投资优势多，市场潜力大。

马佐夫舍是波兰经济最强大，发展最快，商业活动最多的地区。马佐夫舍省的总产值占波兰的21%。除了采矿，造船和焦炭，马佐夫舍积极发展各类行业，但没有支柱产业。

马佐夫舍省良好的投资环境已吸引了42%的外商直接投资。外商直接投资最多的国家是美国，英国，德国，西班牙，瑞典，奥地利，挪威，日本，丹麦，韩国等。投资到马佐夫舍省的外国企业包括：LG，三星，通用电气（GE），斯堪斯卡公司，斯道拉恩索，普洛斯，IBM，特易购，Ghelamco，ING集团，ORCO地产集团等等。

马佐夫舍省的优势

- 商业机构集中
- 位于欧洲的交通中心，连接主要波兰和欧洲城市（发达的铁路网和波兰最大的机场）
- 最先进的改革意识（马佐夫舍省对研究及开发支出费用是全国最高的）
- 华沙是首府及首都，国际性大都市，波兰境内最活跃的城市，专业人力资源储备丰富，国有企业私有化步伐快。
- 位在欧洲陆上交通的十字路口
- 经济增长领先的地区 - 马佐夫舍省占全国国内生产总值的21%。
- 人均国内生产总值全国第一
- 华沙股票交易所是中东欧的资本中心

经济特区

经济特区是为了联合投资商和各个地区要求而设立的。每个特区有独立的行政管理机构并且为外商创造方便安全的投资环境。企业家在经济特区享受减免税率的优惠政策，并可以在特别预备的区域开办企业。

为了促进区域协调发展，马佐夫舍省在五个现有的经济特区（瓦尔米亚和马祖里特区，塔尔诺布热格特区，斯塔拉霍维采特区，苏瓦乌基特区，罗兹特区）设立了分区。

设立经济特区的宗旨是：

- 提高波兰各地区经济发展速度
- 研发及采用新的科技和技术措施以发展国民经济
- 提高商品和服务竞争力
- 工业资产和基础设施集中管理
- 增加就业机会

另外，在马佐夫舍周边设立了普沃茨克工业科技园，位于普沃茨克市的北部，毗邻石油化和炼油厂PKN Orlen股份公司。

马佐夫舍省发展局股份公司

马佐夫舍省发展局股份公司是马佐夫舍省自治委员会下属的公司。马佐夫舍省发展局的命令是促进和支持马佐夫舍地区社会 and 经济发展。该机构开发一系列的项目以促进中小企业和地区自治委员会机构的发展。

投资商及出口商服务中心

投资商及出口商服务中心作为马佐夫舍发展局股份公司下属部门。本机构支持投资商及出口商，并向国内外宣传马佐夫舍省。通过投资商及出口商服务中心外国投资商可以获取关于波兰投资环境的基本消息，马佐夫舍的投资商亦能了解国外投资情况。

- 我们帮助
国内和国外投资商
- 我们支持
马佐夫舍省企业家
- 我们宣传
向国内外宣传马佐夫舍省的经济发展潜力



投资商及出口商服务中心主要任务:

马佐夫舍省投资报价:

- 向国内外有有意于投资马佐夫舍省的投资商提供服务
- 提供马佐夫舍省的经济环境，法律环境的信息
- 推荐投资地点
- 参加国内与国际博览会，研讨会，讲座，讲习会等活动，介绍马佐夫舍省的投资机会

促进出口:

- 介绍相关的国外市场的贸易条件和规则
- 帮助当地企业与外国企业的商务交往
- 组织商务代表团
- 参加国内与国际博览会，研讨会，讲座，讲习会等活动，介绍马佐夫舍省的投资机会
- 组织外贸方面的培训

促进经济:

- 实施促进本地区经济的项目
- 组织并参与国内和国际商业经济项目

投资商及出口商服务中心
马佐夫舍省发展局股份公司

电话: 0048 22 566 47 83

手机: 0048 607 407 430

邮箱: coie@armsa.pl

网页: www.coie.armsa.pl

位置和业主	镇名	Błonie (布沃涅)
	城市或街道	Błonie Pass
	价格	净价月160兹罗提/平方米
	面积	30 公顷 (可以划分成小的面积)
	土地产权所有人	私人
土地规范	制定的地皮用途	制造业, 工业, 服务业, 旅游业
	建筑覆盖率 (%), 建筑物高度限制	90%, 20米
	通往地皮的道路	沥青面道路
	最近的高速公路/国道	A2高速公路 - 8公里 (Tłuste交流道), 2号国道 - 300米
	离华沙 (首都) 的距离, 最近机场	获得了2010年最佳地皮奖颁 ("Grunt na medal 2010")
	地皮上的供电系统 (有/无) 或离最近接线点的距离	30 公里, 30 公里
基础设施	地皮上的供电系统 (有/无) 或离最近接线点的距离	有
	地皮上的供瓦斯系统 (有/无) 或离最近接管点的距离	有
	地皮上的供水系统 (有/无) 或离最近接管点的距离	有
	污水排放系统或 (有/无) 或离最近接管点的距离	有



位置和业主	镇名	Nowy Dwór Mazowiecki
	城市或街道	Twierdza Modlin (莫德林要塞)
	价格	6千万兹罗提 (可以拿到50%的折扣)
	面积	55 公顷 (要塞 6万平方米)
土地规范	土地产权所有人	波兰军用资产署
	制定的地皮用途	旅游业, 服务业
	建筑覆盖率 (%), 建筑物高度限制	-
	通往地皮的道路	沥青面道路
	最近的高速公路/国道	S7号高速公路 - 2公里, 62号国道
	离华沙 (首都) 的距离, 最近机场	附近有独特的建筑 - 莫德林要塞
基础设施	地皮上的供电系统 (有/无) 或离最近接线点的距离	40 公里, 莫德林机场 - 2公里
	地皮上的供电系统 (有/无) 或离最近接线点的距离	有
	地皮上的供瓦斯系统 (有/无) 或离最近接管点的距离	有
	地皮上的供水系统 (有/无) 或离最近接管点的距离	有
	污水排放系统或 (有/无) 或离最近接管点的距离	有



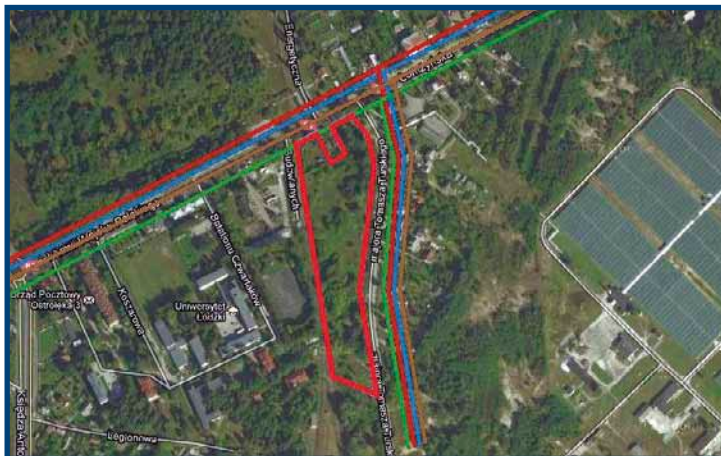
位置和业主	镇名	Mszczonów (姆什乔努夫)
	城市或街道	Mszczonów
	价格	净价25 欧元/平方米
	面积	40 公顷 (可以划分成小的面积)
	土地产权所有人	私人地皮
土地规范	制定的地皮用途	制造业, 工业, 服务业
	建筑覆盖率 (%), 建筑物高度限制	85%, 40 米
	通往地皮的道路	沥青镇级路15米宽
	最近的高速公路/国道	S8号高速公路 - 1,5 公里, 50号国道
	离华沙 (首都) 的距离, 最近机场	-
	地皮上的供电系统 (有/无) 或离最近接线点的距离	40 公里, 40 公里
基础设施	地皮上的供电系统 (有/无) 或离最近接线点的距离	有
	地皮上的供瓦斯系统 (有/无) 或离最近接管点的距离	有
	地皮上的供水系统 (有/无) 或离最近接管点的距离	有
	污水排放系统或 (有/无) 或离最近接管点的距离	有



位置和业主	镇名	Lesznowola
	城市或街道	Mysiadło
	价格	800兹罗提/平方米
	面积	83 公顷
	土地产权所有人	Gmina Lesznowola
土地规范	制定的地皮用途	服务业
	建筑覆盖率（%），建筑物高度限制	-
	通往地皮的道路	沥青面道路
	最近的高速公路/国道	79号国道, Puławska街
	离华沙（首都）的距离，最近机场	-
	地皮上的供电系统（有/无）或离最近接线点的距离	12 公里, 12 公里
基础设施	地皮上的供电系统（有/无）或离最近接线点的距离	有
	地皮上的供瓦斯系统（有/无）或离最近接管点的距离	有
	地皮上的供水系统（有/无）或离最近接管点的距离	有
	污水排放系统或（有/无）或离最近接管点的距离	有



位置和业主	镇名	Miasto Ostrołęka (奥斯特罗文卡市)
	城市或街道	Miasto Ostrołęka
	价格	招标
	面积	3,2 公顷
	土地产权所有人	Miasto Ostrołęka
土地规范	制定的地皮用途	制造业
	建筑覆盖率(%)，建筑物高度限制	-
	通往地皮的道路	6米宽和11米宽的沥青面道路
	最近的高速公路/国道	61号国道 - 0,5 公里
	离华沙(首都)的距离，最近机场	经济特区
	地皮上的供电系统(有/无)或离最近接线点的距离	120 公里, 120 公里
基础设施	地皮上的供电系统(有/无)或离最近接线点的距离	有
	地皮上的供瓦斯系统(有/无)或离最近接管点的距离	无
	地皮上的供水系统(有/无)或离最近接管点的距离	有
	污水排放系统或(有/无)或离最近接管点的距离	无



位置和业主	镇名	Pionki (皮翁基)
	城市或街道	Pionki
	价格	招标, 月18兹罗提/平方米
	面积	300 公顷 (可以划分成小的面积)
土地规范	土地产权所有人	皮翁基市, 经济特区
	制定的地皮用途	创造业, 工业, 服务业
	建筑覆盖率 (%), 建筑物高度限制	-
	通往地皮的道路	787号省道
	最近的高速公路/国道	79号国道
	离华沙 (首都) 的距离, 最近机场	-
基础设施	地皮上的供电系统 (有/无) 或离最近接线点的距离	100 公里, 90 公里
	地皮上的供电系统 (有/无) 或离最近接线点的距离	有
	地皮上的供瓦斯系统 (有/无) 或离最近接管点的距离	有
	地皮上的供水系统 (有/无) 或离最近接管点的距离	有
	污水排放系统或 (有/无) 或离最近接管点的距离	有



位置和业主	镇名	Płock (普沃茨克)
	城市或街道	普沃茨克工业和科技园区股份公司
	价格	洽谈
	面积	200 公顷
土地规范	土地产权所有人	普沃茨克工业和科技园区股份公司
	制定的地皮用途	制造业, 工业, 服务业
	建筑覆盖率(%), 建筑物高度限制	70%, 20 米
	通往地皮的道路	镇级和县级沥青国道
	最近的高速公路/国道	A1号高速公路和A2号高速公路路口 - 50 公里, S10号高速公路
	离华沙(首都)的距离, 最近机场	毗邻石油化和炼油厂PKN Orlen公司
基础设施	地皮上的供电系统(有/无)或离最近接线点的距离	110公里, 莫德林机场 - 74 公里
	地皮上的供电系统(有/无)或离最近接线点的距离	有
	地皮上的供瓦斯系统(有/无)或离最近接管点的距离	有
	地皮上的供水系统(有/无)或离最近接管点的距离	有
	污水排放系统或(有/无)或离最近接管点的距离	有



位置和业主	镇名	Przasnysz (普扎斯内什)
	城市或街道	Sierakowo
	价格	招标, 约10 - 20兹罗提/平方米
	面积	247 公顷 (140公顷-投资地皮, 107-机场面积)
	土地产权所有人	普扎斯内什市
土地规范	制定的地皮用途	制造业, 工业, 服务业
	建筑覆盖率(%), 建筑物高度限制	80%, 15 米
	通往地皮的道路	沥青面道路
	最近的高速公路/国道	57号国道
	离华沙(首都)的距离, 最近机场	商业及娱乐作用的简易机场
	地皮上的供电系统(有/无)或离最近接线点的距离	110 公里, 草皮跑道机场
基础设施	地皮上的供电系统(有/无)或离最近接线点的距离	有
	地皮上的供瓦斯系统(有/无)或离最近接管点的距离	有
	地皮上的供水系统(有/无)或离最近接管点的距离	有
	污水排放系统或(有/无)或离最近接管点的距离	有



位置和业主	镇名	Radom (拉多姆)
	城市或街道	Radom - Woźniki
	价格	招标 55 兹罗提/平方米
	面积	26 公顷 (可以划分成小的面积)
	土地产权所有人	市
土地规范	制定的地皮用途	制造业, 工业, 服务业
	建筑覆盖率 (%), 建筑物高度限制	70%, 30米
	通往地皮的道路	S7国道
	最近的高速公路/国道	S7号国道
	离华沙(首都)的距离, 最近机场	-
	地皮上的供电系统(有/无)或离最近接线点的距离	100公里, 100公里, 拉多姆市Sadowie镇计划建立机场
基础设施	地皮上的供电系统(有/无)或离最近接线点的距离	有
	地皮上的供瓦斯系统(有/无)或离最近接管点的距离	有
	地皮上的供水系统(有/无)或离最近接管点的距离	有
	污水排放系统或(有/无)或离最近接管点的距离	有



位置和业主	镇名	Grójec
	城市或街道	Słomczyn
	价格	70 兹罗提/ 平方米
	面积	33 公顷
	土地产权所有人	Gmina Grójec
土地规范	制定的地皮用途	制造业, 仓库面
	建筑覆盖率(%)，建筑物高度限制	-
	通往地皮的道路	沥青面道路18米宽
	最近的高速公路/国道	沿着地皮的50号国道
	离华沙(首都)的距离, 最近机场	-
	地皮上的供电系统(有/无)或离最近接线点的距离	45 公里, 45 公里
基础设施	地皮上的供电系统(有/无)或离最近接线点的距离	有
	地皮上的供瓦斯系统(有/无)或离最近接管点的距离	200 米
	地皮上的供水系统(有/无)或离最近接管点的距离	有
	污水排放系统或(有/无)或离最近接管点的距离	有



位置和业主	镇名	Węgrów (文格鲁夫)
	城市或街道	Węgrów
	价格	月 30 兹罗提 / 平方米
	面积	29 公顷 (可以划分成小的面积)
	土地产权所有人	波兰国库部, 农业不动产局
土地规范	制定的地皮用途	制造业, 仓库面
	建筑覆盖率 (%), 建筑物高度限制	60%, 12 米
	通往地皮的道路	镇到6米宽
	最近的高速公路/国道	62号国道 - 100 公里
	离华沙 (首都) 的距离, 最近机场	经济特区
	地皮上的供电系统 (有/无) 或离最近接线点的距离	78 公里, 78 公里
基础设施	地皮上的供电系统 (有/无) 或离最近接线点的距离	有
	地皮上的供瓦斯系统 (有/无) 或离最近接管点的距离	有
	地皮上的供水系统 (有/无) 或离最近接管点的距离	有
	污水排放系统或 (有/无) 或离最近接管点的距离	有



位置和业主	镇名	Zakroczym
	城市或街道	Zakroczym
	价格	招标, 约2,42亿 兹罗提, 未含税
	面积	225 公顷
	土地产权所有人	农业不动产局
土地规范	制定的地皮用途	创造业, 工业, 服务业
	建筑覆盖率(%) , 建筑物高度限制	15 米
	通往地皮的道路	沥青面道路
	最近的高速公路/国道	7号国道 - 1,5 公里
	离华沙(首都)的距离, 最近机场	-
	地皮上的供电系统(有/无)或离最近接线点的距离	40 公里, 莫德林机场 - 1 公里
基础设施	地皮上的供电系统(有/无)或离最近接线点的距离	1公里
	地皮上的供瓦斯系统(有/无)或离最近接管点的距离	1公里
	地皮上的供水系统(有/无)或离最近接管点的距离	1公里
	污水排放系统或(有/无)或离最近接管点的距离	1公里

